

DIE KOSTEN (Stand 01/25)

EINMALIGE KOSTEN

- ▶ Keine Kosten für die Einrichtung der Infrastruktur und Bereitstellung Reporting-Tool
- ▶ 99 € für das Arbeitgeberinnen- oder Arbeitgeberlogo auf der Karte (sofern erwünscht)

... NACH ANZAHL KARTEN

1 - 50 Karten	20 € pro aktivierte Karte
51 - 100 Karten	16 € pro aktivierte Karte
101 - 200 Karten	12 € pro aktivierte Karte
> 200 Karten	Preis auf Anfrage
Ersatzkarte	10 €
zzgl. Versandkosten	

Alle Preise zzgl. der gesetzl. MwSt.

MONATLICHE GEBÜHR

- ▶ pro Karte/Aufladung 1,19 €



WIE KOMMEN SIE AN DIE JOBKARTE?

Sie interessieren sich für die Jobkarte der Werbegemeinschaft Paderborn? Kommen Sie gerne auf uns zu. Wir erläutern Ihnen die Details zur Jobkarte und erstellen ein individuelles Angebot.

Werbegemeinschaft Paderborn e.V.
Uwe Seibel, 1. Vorsitzender
Tel. 0152 24822742
jobkarte@werbegemeinschaft-paderborn.de



Layout: RP-Graphic.de | Fotos: Adobe Stock, unsplash



**PADERBORNER
JOBKARTE**
DER WERBEGEMEINSCHAFT PADERBORN



ZEIGEN SIE STÄRKE FÜR DIE REGION, IN DER SIE LEBEN.

STANDORT STÄRKEN – MITARBEITENDE BELOHNEN – LOHNCOSTEN REDUZIEREN

DIE VORTEILE

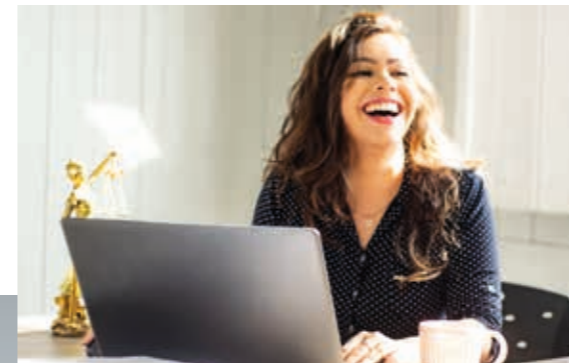
FÜR ARBEITGEBERINNEN UND ARBEITGEBER

- ▶ Regelmäßige Belohnung statt einer Gehaltserhöhung für mehr Netto vom Brutto.
- ▶ Steuerfrei. Bis zu 50 € mtl. als Sachbezug steuer- und sozialabgabenfrei.
- ▶ Der monatliche 50 €-Sachbezug schließt den anlassbezogenen 60 €-Sachbezug (z. B. Geburtstag) nicht aus.
- ▶ Fachkräfte binden und entlohnen. Fachkräftemangel entgegen durch attraktives Arbeits- und Lebensumfeld.
- ▶ Zusatzleistung für Minijobberinnen und -jobber sowie Geringverdienerinnen und -verdiener.
- ▶ Employer Branding. Individuelle Gestaltung mit Ihrem Logo zur Stärkung der Arbeitgeberinnen- und Arbeitgebermarke.
- ▶ Geringer Verwaltungsaufwand. Sammeln von Belegen, wie z. B. bei Tankgutscheinen entfällt.
- ▶ Überwachung des Zuflusszeitpunkts. Sie bestimmen, wann die Karten Ihrer Mitarbeiterinnen und Mitarbeiter aufgeladen werden.
- ▶ Unser Partner für das Kartenhandling ist bereits seit 30 Jahren am Markt erfolgreich tätig.



FÜR DIE ARBEITNEHMERINNEN UND ARBEITNEHMER

- ▶ Bis zu 600 € p. a. steuerfrei. Mehr Kaufkraft für das tägliche Leben.
- ▶ Direkt einlösbar. Einfache Handhabung (ähnlich wie eine EC-Kartenzahlung).
- ▶ Vielseitig. Profitieren Sie von dem umfangreichen Angebot an über 200 Annahmestellen in Paderborn und Umgebung.
- ▶ Das Jobkarten-Guthaben ist 36 Monate ansparbar. Größere Investitionen sind möglich.
- ▶ Online-Guthabenabfrage. Die Höhe des Guthabens kann jederzeit online abgefragt werden.



Die Jobkarte einfach erklärt:
QR-Code scannen und Video anschauen!

BERECHNUNGSBEISPIEL

Ihre Arbeitnehmerin bzw. Ihr Arbeitnehmer soll eine Gehaltserhöhung von 50 € netto bekommen. Hierzu ist ein Aufwand von ca. 105 € brutto erforderlich.

	Lohnerhöhung 88 € brutto	AG-Gutschein Jobkarte
MA-Vorteil Netto	50 €	50 €
Aufwand Unternehmen	105 €	50 €

AN verheiratet, keine Kinder, Steuerklasse III, KiSt, ges. KV / 0,9 % Zusatzbeitrag

BFH-Urteil: Sachlohn in Form von Gutscheinen steuer- und sozialabgabenfrei

- ▶ Bis zu 50 € mtl. (z. B. Weihnachtsgeld, Motivation)
- ▶ Bis zu 60 € für besondere Anlässe (Geburtstag, Jubiläum etc.)

660 € Ersparnis
pro MA pro Jahr

Bei 30 Mitarbeitenden

19.800 € Ersparnis
pro Jahr



MIT DER DIGITALEN JOBKARTE DER WERBEGEMEINSCHAFT PADERBORN BIETEN WIR ARBEITGEBERINNEN UND ARBEITGEBERN, ARBEITNEHMERINNEN UND ARBEITNEHMERN SOWIE DEM PADERBORNER HANDEL EINE MENGE VORTEILE.

